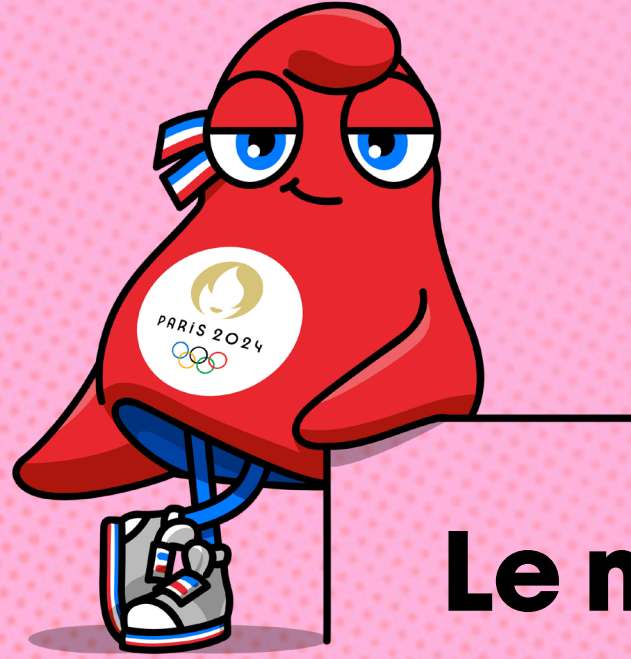




GUIDE DE LA BILLETTERIE DES JEUX OLYMPIQUES LES PACKS SUR-MESURE





Le mot de Tony Estanguet	3
Chiffres clés	4
Les deux premières dates à retenir.....	6
Les packs sur-mesure	7
Besoin d'inspiration ?.....	17
Les catégories de places	21
Les types de places accessibles	22
Les règles du jeu	23
Les derniers conseils du coach	24
Le programme Hospitalités	25
Liens utiles	26

OUVREZ GRAND LES JEUX VENEZ PARTAGER DES EXPÉRIENCES INÉDITES ET DES SENSATIONS FORTES

Vivre les Jeux en vrai, dans le stade, c'est une expérience qui marque à vie, avec des émotions décuplées, des moments inoubliables qui inspirent et qui rassemblent. « Ouvrons grand les Jeux » clame notre slogan, comme une invitation lancée au monde entier à venir vivre des émotions nouvelles, ensemble ; une invitation à se retrouver dans des stades pleins, garnis de spectateurs venus de tous les horizons, de familles, de jeunes, de passionnés, de simples curieux, venus pour acclamer les plus grands athlètes au monde et se forger les souvenirs d'une vie.

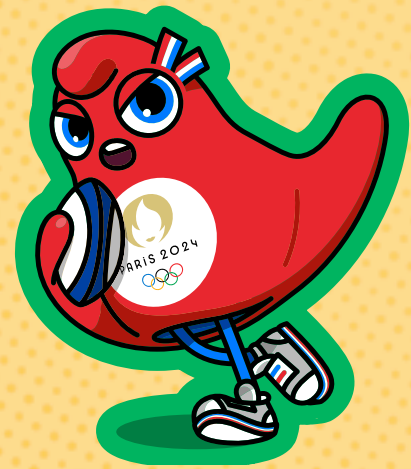
Près de 10 millions de billets pour les Jeux Olympiques seront mis en vente. Avec ce guide, nous souhaitons vous aider à mettre toutes les chances de votre côté pour décrocher vos billets et pouvoir dire « j'y étais ».

Lisez-le attentivement en famille ou entre amis, partagez-le. Il vous permettra de tout savoir sur cette première phase de vente, sur le tirage au sort pour y accéder et sur les packs sur-mesure. Soyez au rendez-vous, on espère partager avec vous les émotions des Jeux !

Tony Estanguet

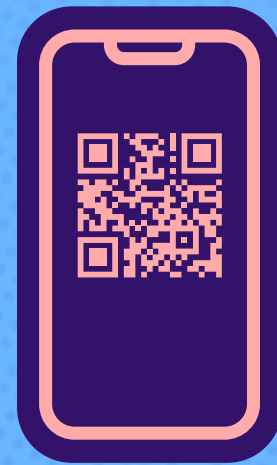


LES JEUX OLYMPIQUES DE PARIS 2024, C'EST :



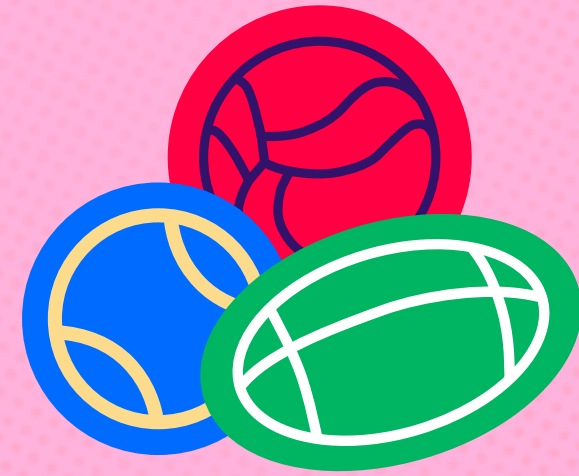
10 500

ATHLÈTES



10

MILLIONS DE BILLETS
DISPONIBLES



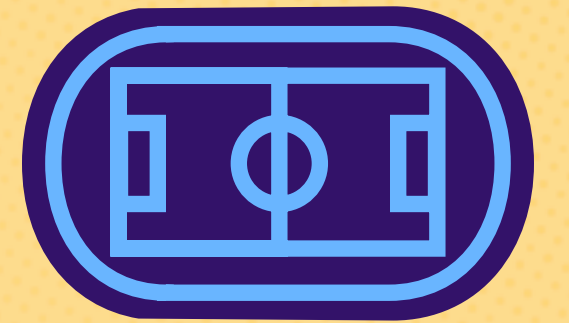
32

SPORTS & 48 DISCIPLINES



+750

SESSIONS

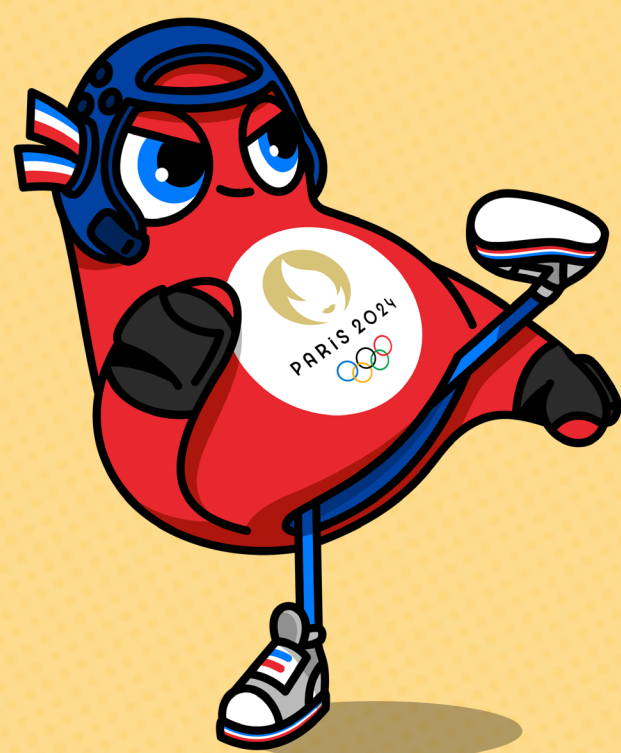


37

SITES DE COMPÉTITION*

UN SEUL SITE OFFICIEL POUR ACHETER SES BILLETS POUR LES JEUX* :

TICKETS.PARIS2024.ORG



*Il existe également le programme Hospitalités Paris 2024. Pour plus d'informations, [cliquez ici](#).

CONSEILS DU COACH

N'achetez pas de billets via des canaux de vente non autorisés. Aucun site web autre que tickets.paris2024.org n'a le droit de vendre des billets pour les Jeux Olympiques de Paris 2024.

Si vous voyez un autre site web proposant des billets pour les Jeux Olympiques de Paris 2024, **vous pouvez être certain qu'il ne s'agit pas d'un canal de vente légitime.**



LES DEUX PREMIÈRES DATES À RETENIR



LES PACKS SUR-MESURE

15 FÉVRIER –
15 MARS 2023

Accessible via un **tirage au sort***
(inscriptions du 1^{er} décembre 2022
au 31 janvier 2023)

LES BILLETS À L'UNITÉ

COURANT
MAI 2023

Accessible via un **tirage au sort***

* Ces tirages au sort attribuent **successivement des créneaux d'achat** aux personnes sélectionnées donnant **accès à la vente de billets sur une période donnée.**

LES DATES À RETENIR

CONSEILS DU COACH



Les membres du Club Paris 2024 tirés au sort pourront bénéficier d'un accès prioritaire à la vente de packs sur-mesure : les créneaux d'achat des 4 premiers jours de vente leur seront réservés. À partir du 19 février, les créneaux d'achat seront attribués aux personnes tirées au sort, qu'elles soient membres ou pas du Club Paris 2024.





LES PACKS SUR-MESURE

AMIS 2014

UN PACK SUR-MESURE, C'EST L'OCCASION DE

CRÉER VOS JEUX

EN SÉLECTIONNANT

3 SESSIONS OLYMPIQUES

PARMI

TOUS LES SPORTS* ET LES SITES

CONSEILS DU COACH

Selon le sport et la discipline, une session comprend une ou plusieurs épreuves se déroulant sur une période donnée, accessibles avec un billet. Les sessions vont des phases préliminaires jusqu'à la finale.

Toutes les sessions ne seront pas mises en vente lors de cette première phase.

Les billets pour les cérémonies des Jeux Olympiques de Paris 2024 seront mis en vente lors de la phase de commercialisation des billets à l'unité.



COMMENT ACHETER UN PACK SUR-MESURE ?

Pour pouvoir acheter un(des) pack(s) sur-mesure, il y a 4 étapes à suivre.

1

**JE M'INSCRIS
AU TIRAGE
AU SORT**

**DU 1^{ER} DÉC. 2022
AU 31 JANV. 2023
18H (CET)**

(Je crée un compte Paris 2024
et je m'inscris au tirage au sort)

2

**JE M'INFORME
SUR LES
SESSIONS**

DÈS MAINTENANT !
(En consultant la grille tarifaire
des packs sur-mesure)

3

**JE SURVEILLE
MES EMAILS**

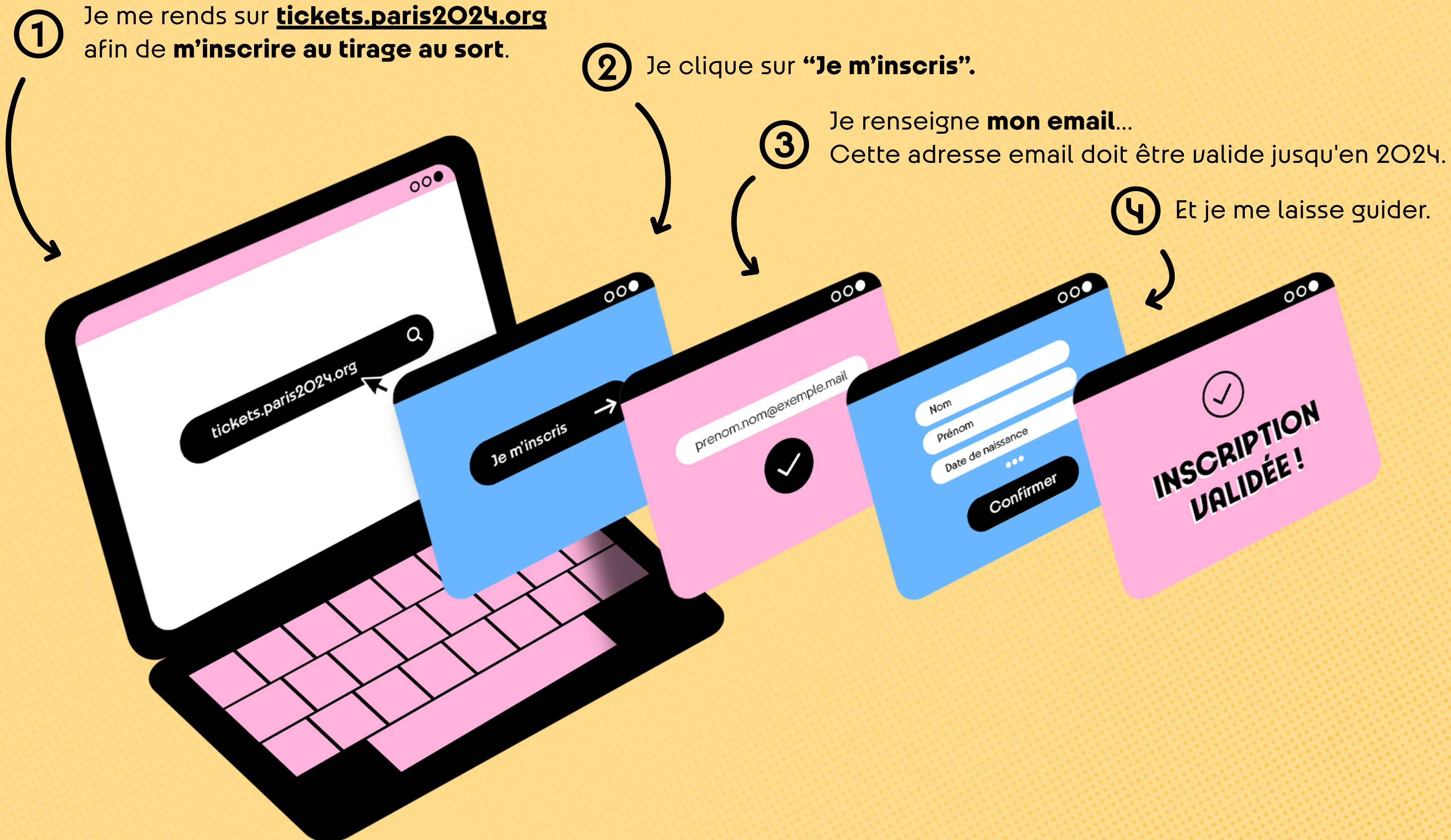
**ENTRE LE 13 FÉVR.
ET LE 15 MARS 2023**
(Je recevrai un email avec mon
résultat du tirage au sort durant
cette période)

4

**JE COMPOSE
ET J'ACHÈTE
MES PACKS
SUR-MESURE**

**À PARTIR
DU 15 FÉVR. 2023**
(Si je suis tiré.e au sort
et que j'obtiens donc un créneau)

ÉTAPE 1 : JE M'INSCRIS AU TIRAGE AU SORT



CONSEILS DU COACH



Vous devez vous inscrire au tirage au sort même si vous êtes membre du Club Paris 2024.

Vous avez deux mois entre le 1^{er} décembre 2022 et 31 janvier 2023 18h (CET) pour vous inscrire : il n'y a pas d'avantage à s'inscrire tôt !

Si vous n'êtes pas tiré.e au sort, pas d'inquiétude : vous pourrez tenter votre chance pendant les autres phases de vente.

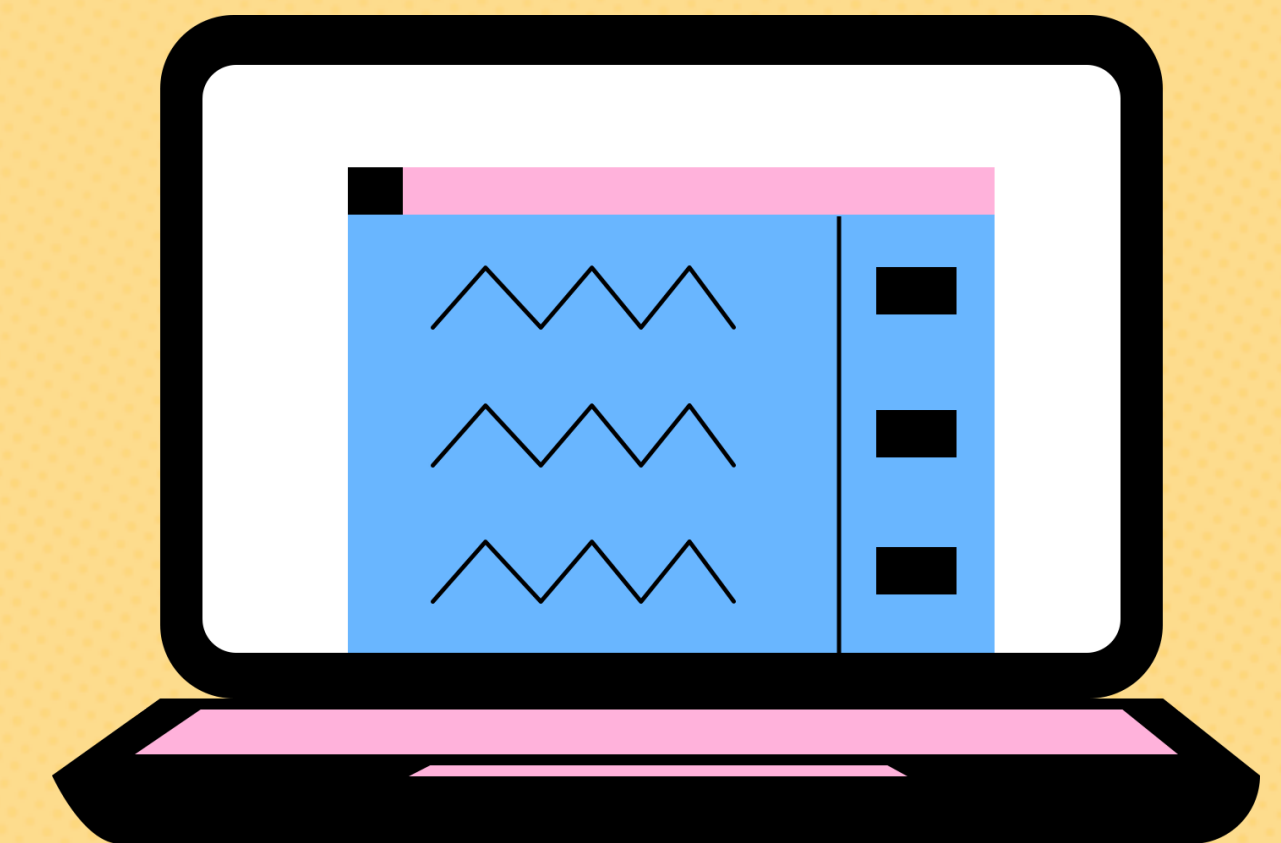
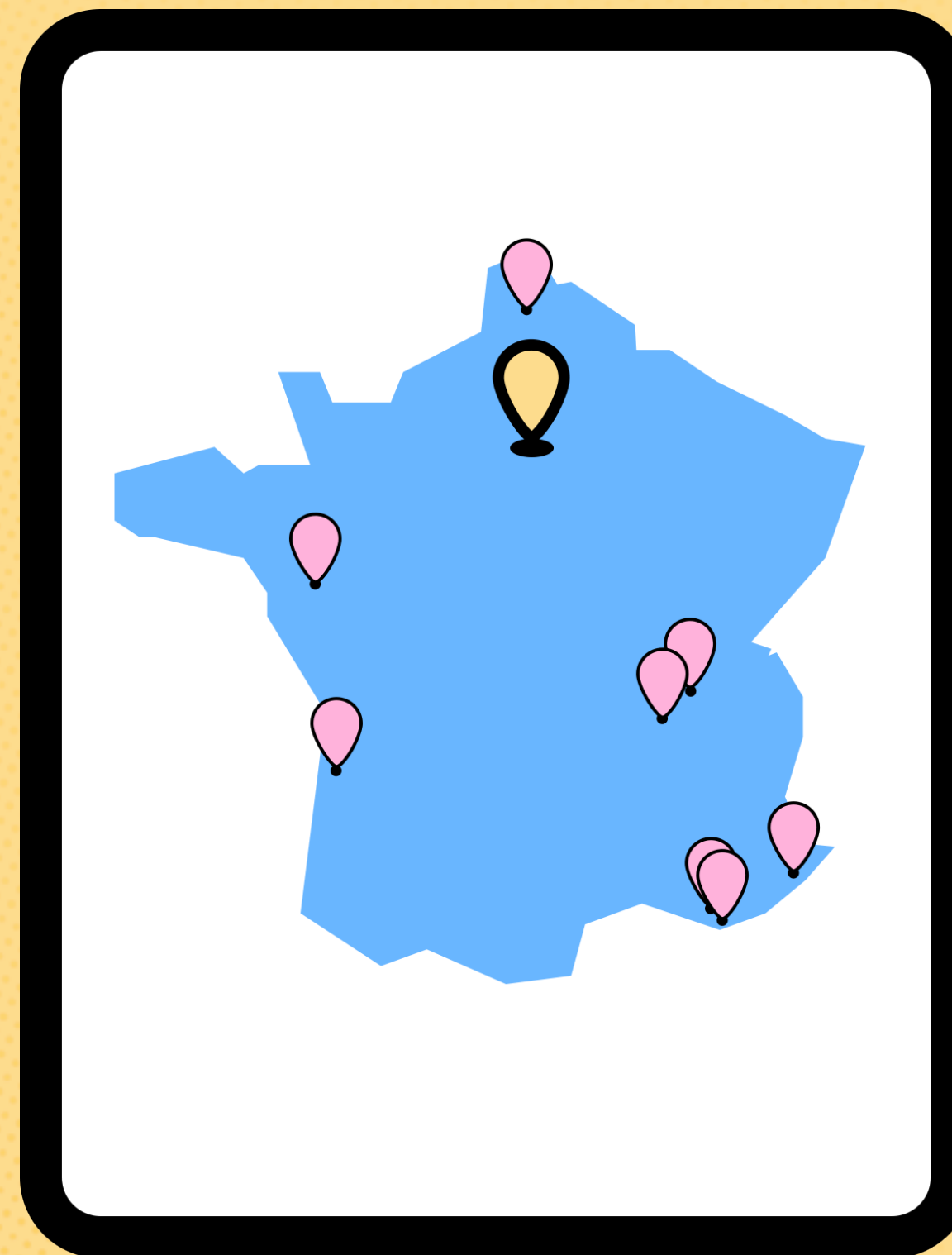


ÉTAPE 2 : JE M'INFORME SUR LES SESSIONS



Je consulte **les différents sports Olympiques** au programme.
Découvrir les sports Olympiques

Je m'informe sur **les différents sites de compétition**.
Découvrir les sites de compétition

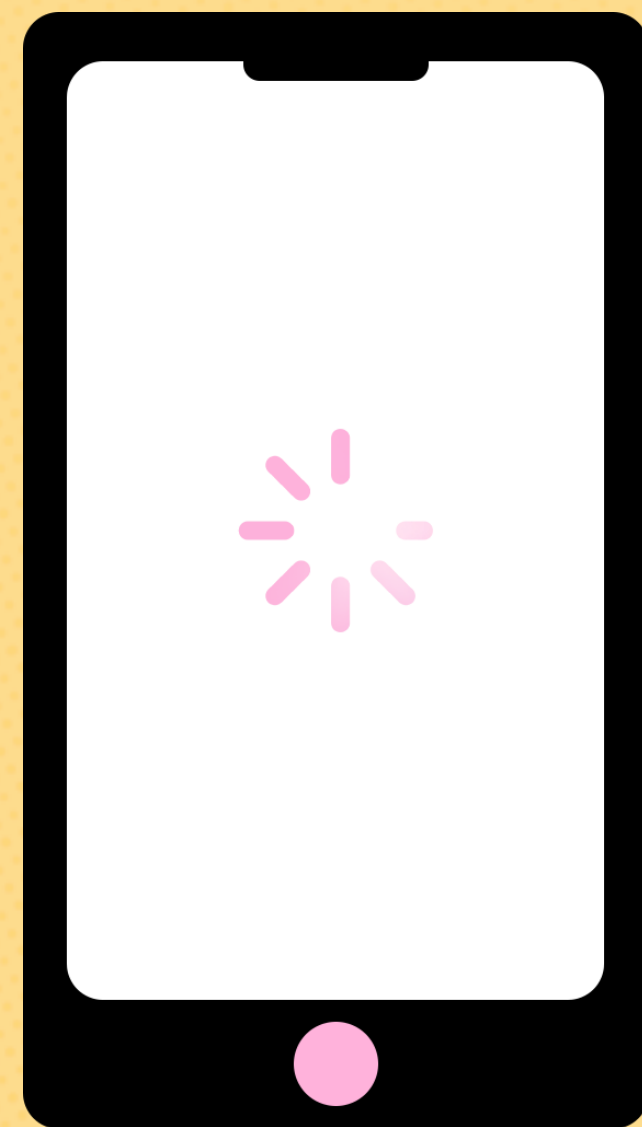


Je me renseigne sur **la grille tarifaire des packs sur-mesure** des sports auxquels je souhaite assister.
Découvrir la grille tarifaire des packs sur-mesure



ÉTAPE 3 : JE SURVEILLE MES EMAILS

Je consulte mes emails régulièrement **entre le 13 février et le 15 mars 2023.**



Si je suis tiré.e au sort, **je recevrai un email avec mon créneau d'achat spécifique.** Cet email me sera envoyé **2 jours avant l'ouverture de ce créneau.** **L'accès à la vente** se fera uniquement en cliquant sur le **lien présent dans l'email** lors de l'ouverture du créneau.



À l'ouverture de ce créneau, je dispose de **48 h pour composer et acheter mes packs sur-mesure** en temps réel.

CONSEILS DU COACH

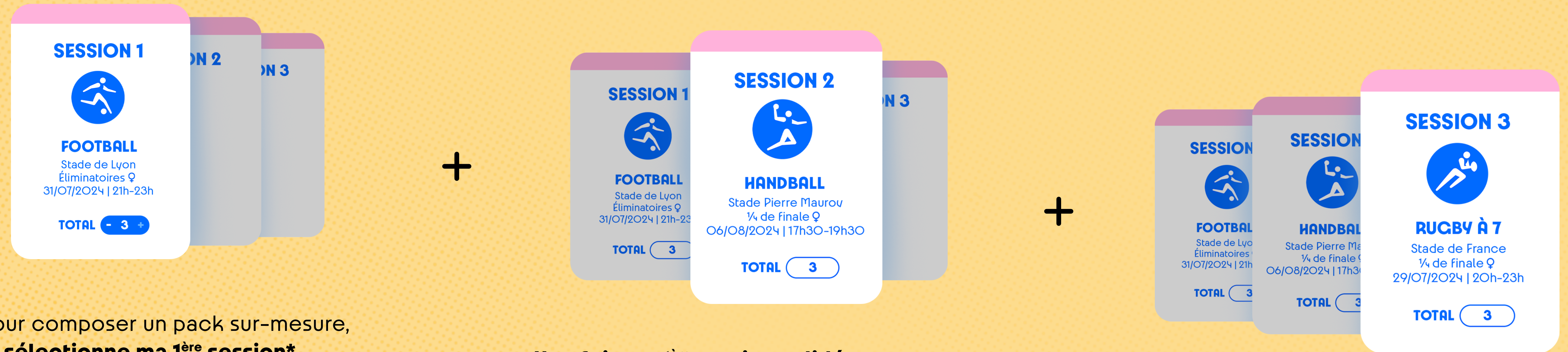
Un créneau d'achat permet d'accéder à la vente de packs sur-mesure pendant une durée de 48 h.

Vous pouvez vous connecter autant de fois que vous le souhaitez à votre créneau d'achat pendant 48 h. Il ne sera pas possible d'y accéder avant son ouverture.

Surveillez bien votre boîte mail, même les indésirables !



ÉTAPE 4 : JE COMPOSE MES PACKS SUR-MESURE

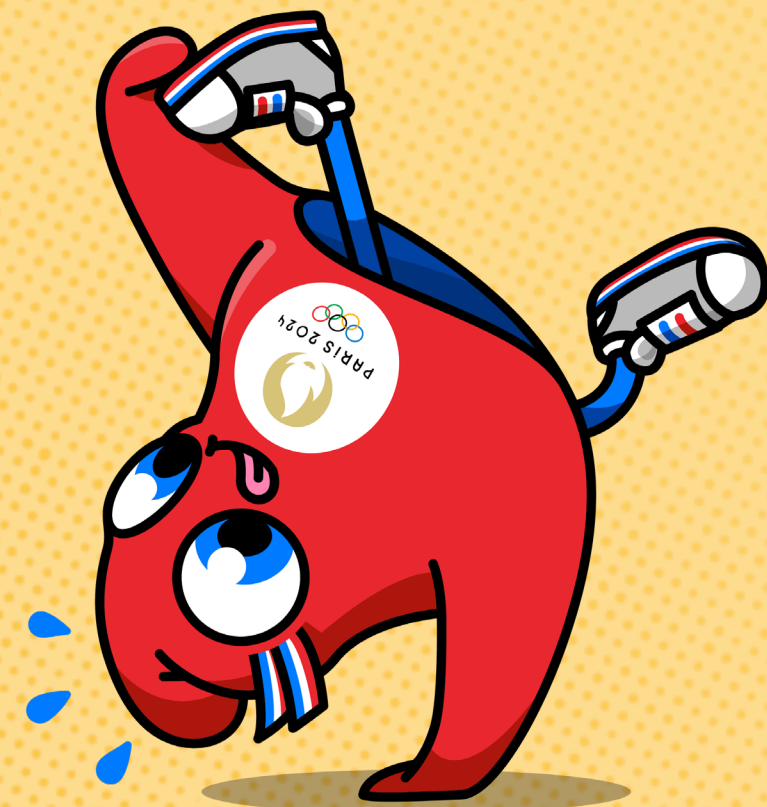


Pour composer un pack sur-mesure, **je sélectionne ma 1^{ère} session***. Ensuite, **je choisis la catégorie et le nombre de billets.**

Une fois ma 1^{ère} session validée, **je choisis ma 2^{ème} session*** parmi celles proposées. Le nombre de billets pour cette session sera le même que pour la 1^{ère}.

Enfin, je choisis **ma 3^{ème} et dernière session*** parmi celles proposées pour finaliser mon pack. Le nombre de billets pour cette session sera le même que la 1^{ère}.

Je peux consulter **la disponibilité de chaque session** en vente **en temps réel** durant mon créneau.



FÉLICITATIONS !

VOTRE PREMIER PACK EST CONSTITUÉ

SESSION 1



FOOTBALL

Stade de Lyon
Éliminatoires ♀
31/07/2024 | 21h-23h

TOTAL 3

SESSION 2



HANDBALL

Stade Pierre Mauroy
1/4 de finale ♀
06/08/2024 | 17h30-19h30

TOTAL 3

SESSION 3



RUGBY À 7

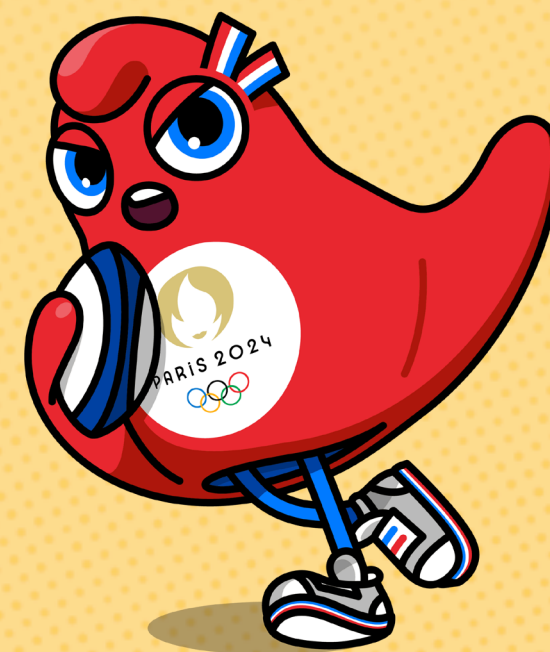
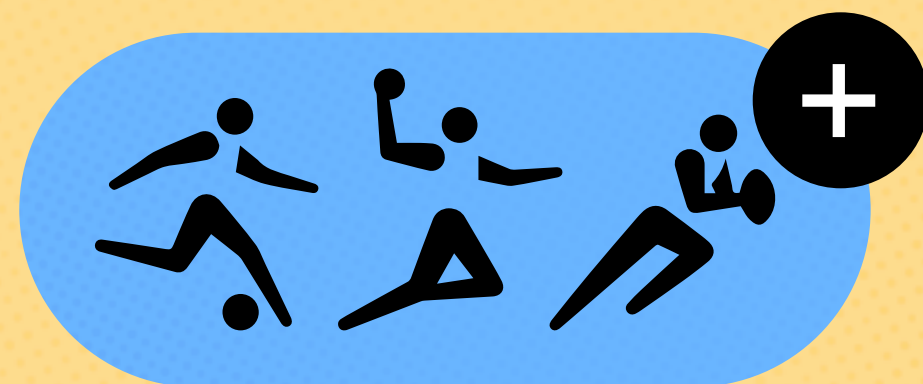
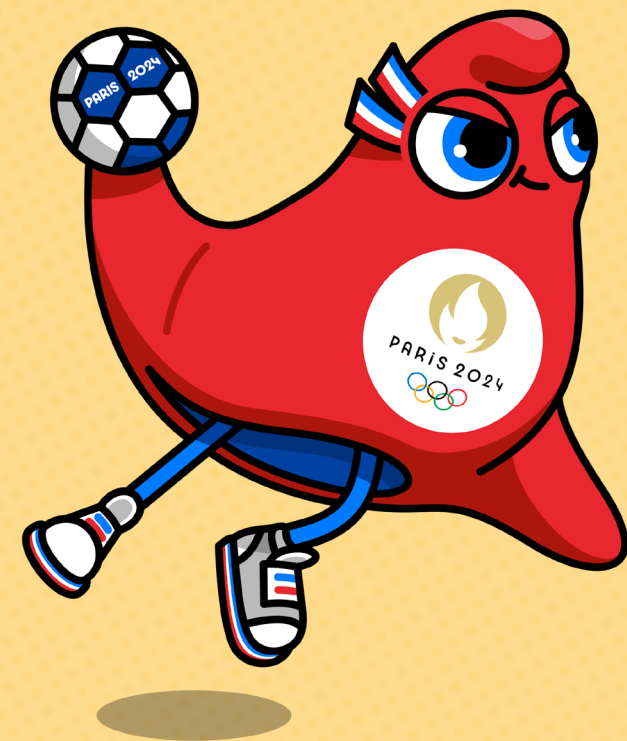
Stade de France
1/4 de finale ♀
29/07/2024 | 20h-23h

TOTAL 3

$3 + 3 + 3 = 9$ billets

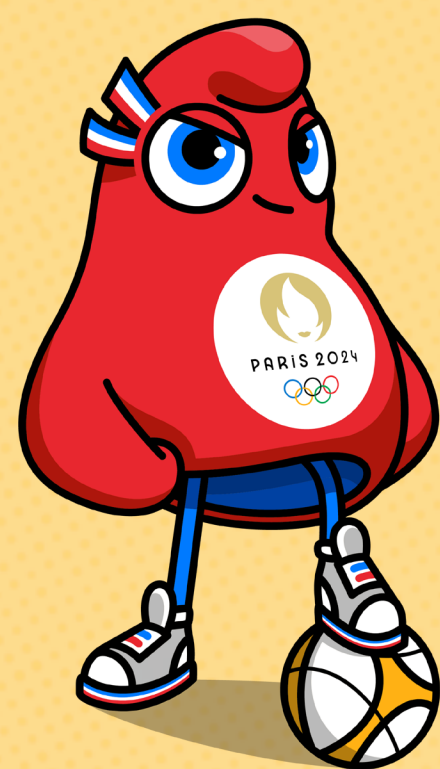
Les **3 sessions** sont regroupées dans un pack.

VOUS POUVEZ DÉSORMAIS...



Créer à nouveau un ou plusieurs packs,

dans la **limite de 30 billets par compte**
(et ce toutes phases de vente Olympiques confondues).

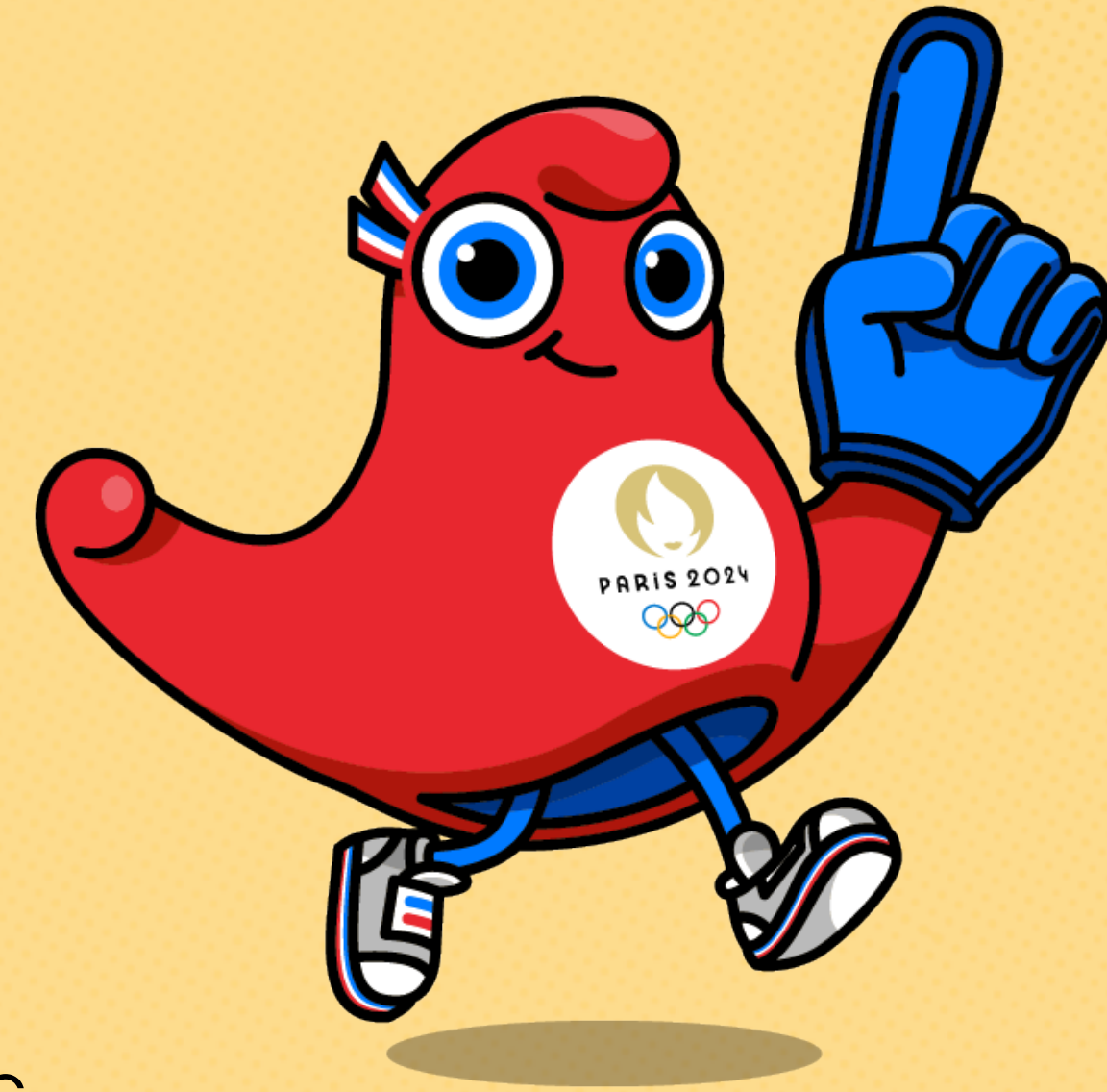
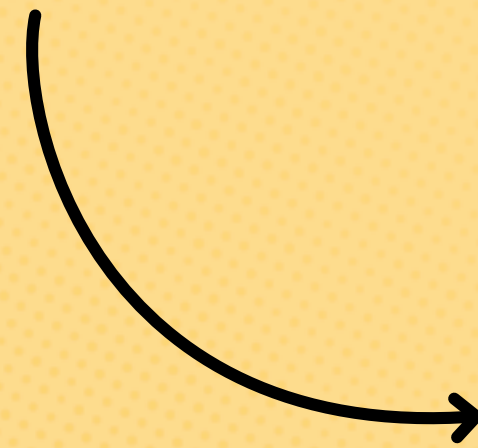


CONSEILS DU COACH

Durant votre créneau de 48h, vous pourrez accéder à la vente autant de fois que vous le souhaitez et passer plusieurs commandes. Attention, lors de la création d'une commande, nous vous conseillons de finaliser votre achat sans attendre pour vous assurer d'obtenir les sessions sélectionnées : le contenu du panier n'est pas conservé durant l'intégralité du créneau.



VOUS POUVEZ DÉSORMAIS...



Procéder au paiement de votre ou vos packs.

Vous recevez un email de confirmation de paiement avec un récapitulatif de votre commande. Vous pourrez à tout moment vous connecter sur votre compte billetterie pour retrouver tous vos achats. Vos billets seront disponibles sur **une application mobile dédiée** à l'approche des Jeux Olympiques.



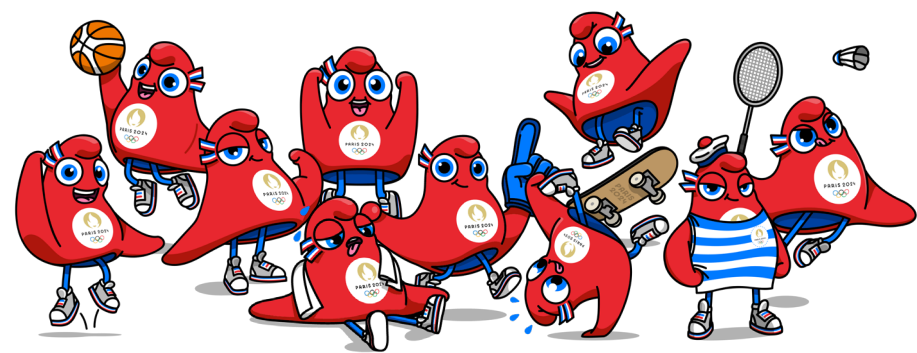
En reconnaissance du partenariat de longue date de Visa avec les Jeux Olympiques et Paralympiques, Visa est le moyen de paiement officiel.

Plus d'informations sur les moyens de paiement disponibles : [cliquez ici](#).

BESOIN D'INSPIRATION ?

À chacun ses sports favoris ou sports à découvrir,
à chacun son pack personnalisé.





JE CRÉE MES JEUX ENTRE AMIS

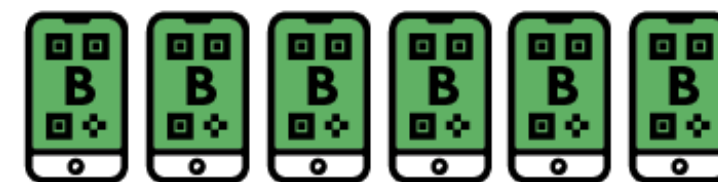
Mes amis et moi sommes de grands fans de rugby à 7 !
Mais il y a aussi des amateurs de handball et de football.
**Voici le pack que je vais composer pour faire plaisir
à tout le groupe.**



Matches
de poules ♂



1/4 de finale ♀



Éliminatoires ♀



NOTRE PACK

6 billets catégorie A pour la session
Matches de poules | Hommes | Rugby à 7

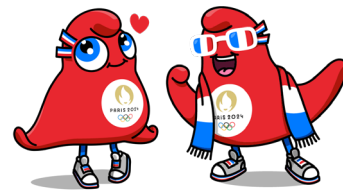
6 billets catégorie B pour la session
Quart de finale | Femmes | Handball

6 billets catégorie C pour la session
Éliminatoires | Femmes | Football

TOTAL : 18 BILLETS (SUR 30 BILLETS AU MAXIMUM*)

Je peux encore acheter **12 billets** si je le souhaite.
Je peux composer **un 2^{ème} pack.**

**30 billets maximum par compte toutes phases de vente Olympiques confondues*



JE CRÉE MES JEUX EN COUPLE

Avec mon compagnon,
nous adorons découvrir de nouveaux sports.
Il est en fauteuil roulant (PFR⁽¹⁾) et je l'accompagnerai
à chaque session (place accompagnateur).

**Voici le pack que je vais composer pour profiter
des Jeux Olympiques !**

BESOIN D'INSPIRATION ?



1/4 de finale ♂



1/4 de finale
+ 1/2 finale ♀



Éliminatoires ♂

NOTRE PACK

**1 billet emplacement PFR
et 1 billet accompagnateur** pour la session
Quart de finale | Hommes | Volleyball de plage

**1 billet emplacement PFR
et 1 billet accompagnateur** pour la session
Quart de finale + Demi-finale | Femmes | Taekwondo

**1 billet emplacement PFR
et 1 billet accompagnateur** pour la session
Éliminatoires | Hommes | Hockey

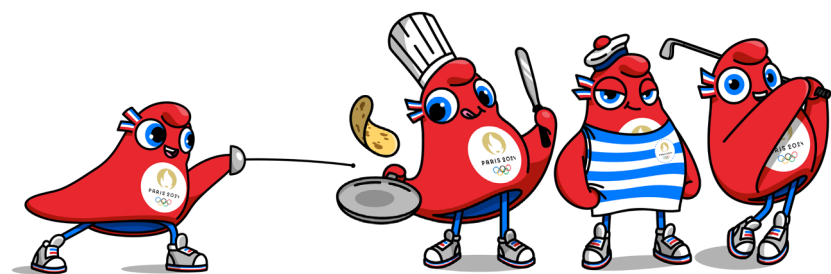
TOTAL : 6 BILLETS (SUR 30 BILLETS AU MAXIMUM*)

Je peux encore acheter **24 billets** si je le souhaite.

Je peux composer **un 2^{ème} pack**.

PFR⁽¹⁾ = Personne en Fauteuil Roulant


**30 billets maximum par compte toutes phases de vente Olympiques confondues*



JE CRÉE MES JEUX EN FAMILLE

Nous sommes fans de foot mais nous souhaitons aussi découvrir d'autres sports pour profiter des Jeux Olympiques de Paris 2024 tous ensemble.

Voici les packs que je vais composer pour toute la famille !

1/2 finale ♀ 

Éliminatoires ♂ 

Qualifications ♀ ♂ 

PACK 1

4 billets catégorie A pour la session **Demi-finale | Femmes | Football**

4 billets catégorie B pour la session **Éliminatoires | Hommes | Football**

4 billets catégorie C pour la session **Qualifications | Hommes & Femmes | Voile**

Séries ♂ 

Préliminaire + 1/4 de finale ♂ 

1/4 de finale ♂ 

PACK 2

3 billets catégorie B pour la session **Séries | Hommes | Natation**

3 billets catégorie D pour la session **Préliminaire + Quart de finale | Hommes | Escrime**

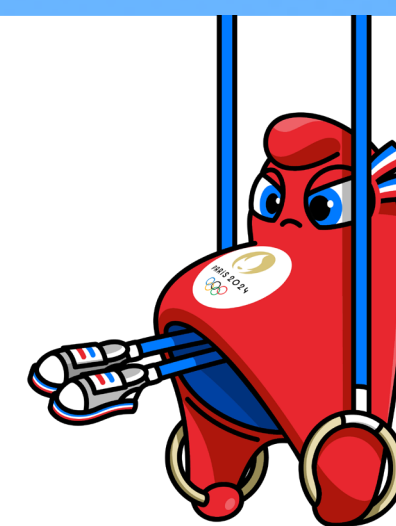
3 billets catégorie A pour la session **Quart de finale | Hommes | Waterpolo**

TOTAL : 21 BILLETS (SUR 30 BILLETS AU MAXIMUM*)

Je peux encore acheter **9 billets** si je le souhaite.
Je peux composer **un 3^{ème} pack**.

**30 billets maximum par compte toutes phases de vente Olympiques confondues*

LES CATÉGORIES DE PLACES

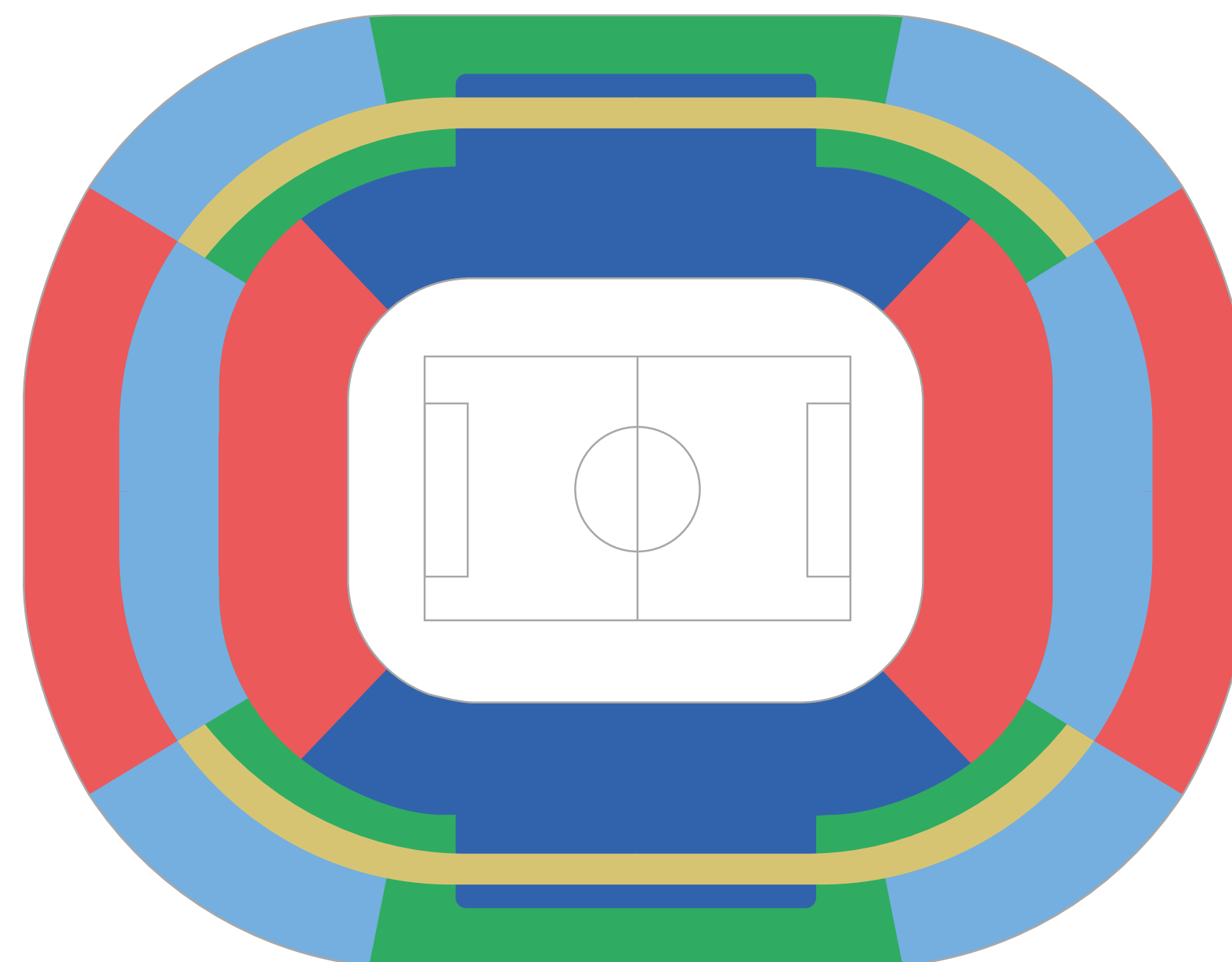


La catégorie First donnera accès à **un siège privilégié**, généralement en loge ou en salon, ainsi qu'à **un espace de restauration payant**.

Les places « A », « B », « C », et « D » correspondent à **4 catégories** selon l'emplacement en tribune.

Le nombre de catégories disponibles sur une session **dépend de la configuration du site** de compétition.

Les cérémonies d'ouverture et de clôture présenteront **des catégories spécifiques additionnelles**.



EXEMPLE

Stade de Lyon - Lyon

CATÉGORIES

FIRST

CAT A

CAT B

CAT C

CAT D

PLAN DE SITE FOURNI À TITRE INDICATIF ET NON CONTRACTUEL

Paris 2024 encourage les spectateurs à venir par le moyen le plus faiblement carboné et à se déplacer pendant les Jeux Olympiques en transport en commun pour accéder aux sites de compétition.

LES TYPES DE PLACES ACCESSIBLES

Deux types de places accessibles seront disponibles :

- **Places fauteuil roulant (PFR⁽¹⁾) :**

ces billets sont destinés aux personnes se déplaçant en fauteuil roulant

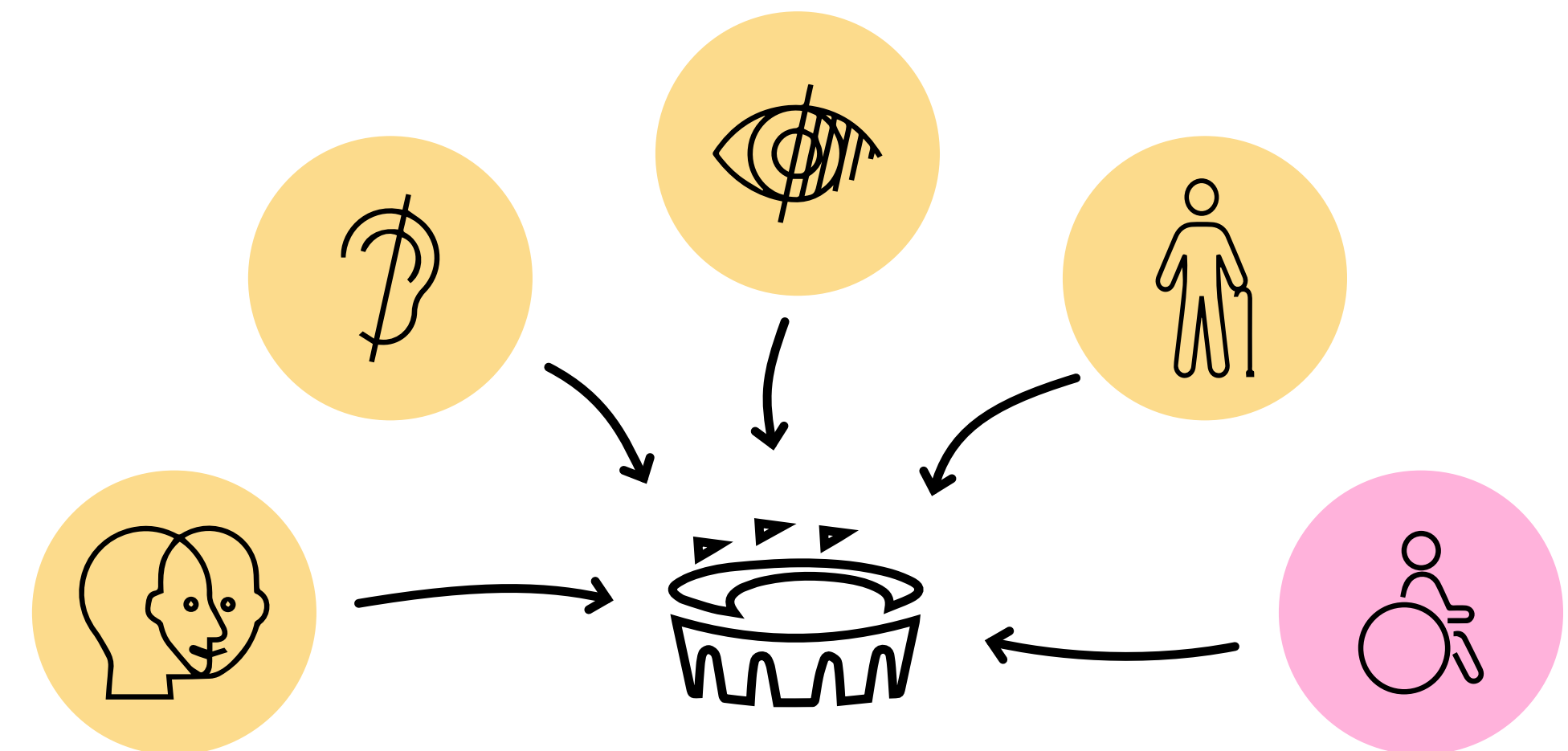
- **Places accessibles (PSH⁽²⁾) :**

ces billets sont destinés aux personnes en situation de handicap ou à mobilité réduite qui n'utilisent pas un fauteuil roulant et qui ont besoin d'une place plus facile d'accès.

Pour chaque type de place sélectionné : **il vous sera possible d'acheter un billet accompagnateur.**

Une place accessible achetée = une place accompagnateur possible, dans la limite des disponibilités et des choix proposés. Les places accessibles seront également soumises au(x) tirage(s) au sort.

Des Billets Standards pourront être achetés en plus des billets pour les PFR/PSH et accompagnateur, **dans la limite du nombre de places par session*** (6 maximum, billets accessibles compris).



PFR⁽¹⁾ : Personne en Fauteuil Roulant
PSH⁽²⁾ : Personne en Situation de Handicap

La liste des handicaps apparaissant sur cette slide n'est pas limitative, toute autre situation de handicap peut être prise en charge.

**La contiguïté des Billets Standards avec l'emplacement PFR et le billet accompagnateur n'est pas garantie compte tenu de la configuration des sites de compétition et des catégories de places proposées pour les PFR.*



JE PEUX

- Sélectionner les sports de mon choix (dans la limite des disponibilités et des choix proposés)
- Acheter jusqu'à 6 billets par session
- Acheter jusqu'à 30 billets par compte toutes phases de vente Olympiques confondues
- Acheter des billets pour mes amis et ma famille
- Choisir différentes catégories de places dans un même pack



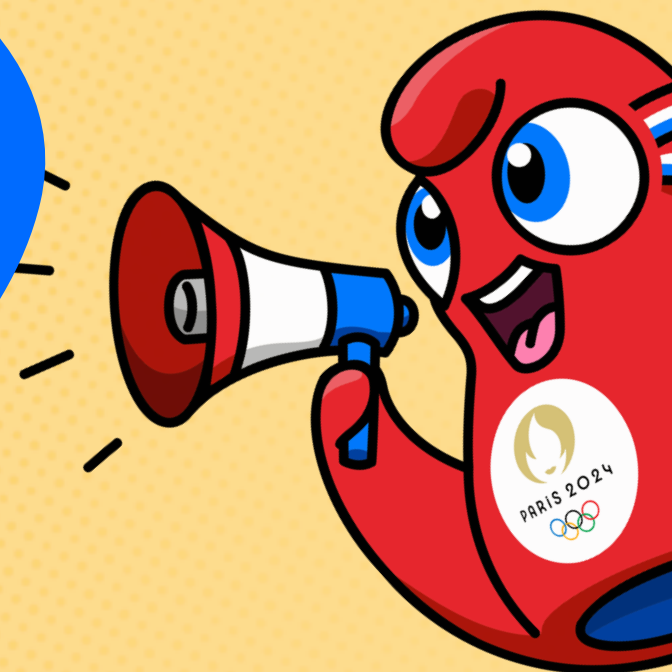
JE NE PEUX PAS

- Acheter un billet indépendamment d'un pack sur-mesure durant cette phase de vente
- Acheter des billets pour les cérémonies et certaines sessions spécifiques durant la phase de packs
- Revendre mes billets sur une autre plateforme que le site officiel de revente des Jeux Olympiques de Paris 2024*
- Décaler ou reprogrammer mon créneau d'achat

**Le site de revente sera disponible ultérieurement. Nous vous rappelons que toute revente effectuée en dehors de la plateforme officielle dédiée est interdite. Tout billet ayant été commercialisé ou utilisé en violation des Conditions Générales de Vente pourra être annulé et son porteur pourra se voir refuser l'accès au site de la session concernée. Aucun remboursement ne sera effectué par Paris 2024 en cas de fraude.*

LES DERNIERS

CONSEILS DU COACH



- ❑ Consultez **le calendrier des compétitions et la grille tarifaire des packs sur-mesure** avant même l'ouverture de votre **créneau d'achat**.
- ❑ Pensez à **vérifier la validité de votre carte bancaire et son plafond de paiement** avant de procéder au paiement.
- ❑ Assurez-vous de **prévoir des temps de transports suffisants** pour pouvoir vous rendre à vos différentes sessions.
- ❑ Vérifiez régulièrement vos emails **entre le 13 février et le 15 mars 2023**, y compris dans vos **courriers indésirables**.
- ❑ Si vous êtes **tiré.e au sort**, pensez à vos proches !



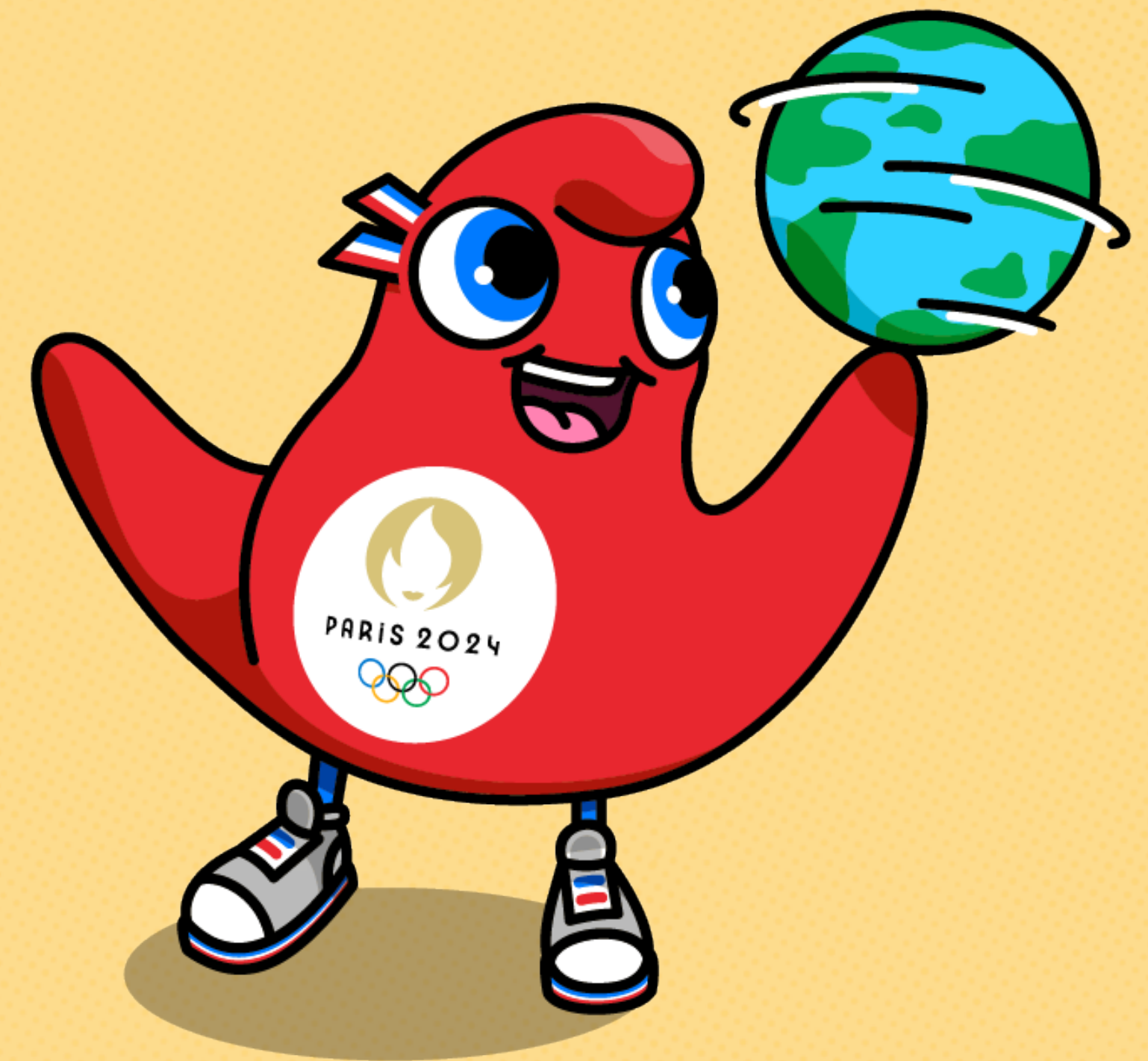
Moyen de Paiement Officiel

En reconnaissance du partenariat de longue date de Visa avec les Jeux Olympiques et Paralympiques, Visa est le moyen de paiement officiel.

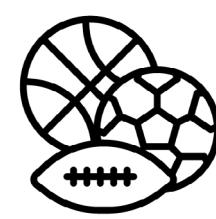
LE PROGRAMME HOSPITALITÉS PARIS 2024

Développé par Paris 2024 et son fournisseur officiel d'hospitalités, On Location le programme Hospitalités propose des offres packagées aux clients du monde entier comprenant **des billets garantis** pour assister à la majorité des épreuves sportives des Jeux Olympiques, combinés à **des services d'exception dans les sites de compétition ou au cœur de la ville** (hébergement, transport, gastronomie, activités touristiques, etc...).

Pour découvrir les offres Hospitalités & Voyages Paris 2024, [cliquez ici](#).



SE PRÉPARER POUR LES JEUX OLYMPIQUES



PRÉSENTATION DES SPORTS

[Cliquez ici](#)



LA GRILLE TARIFAIRE DES PACKS SUR-MESURE

[Cliquez ici](#)



PRÉSENTATION DES SITES

[Cliquez ici](#)



QUESTIONS FRÉQUENTES

[Cliquez ici](#)

Ce document est fourni par Paris 2024 uniquement à titre d'information et n'a pas de valeur juridique.
Paris 2024 se réserve le droit d'amender ou de modifier ce document sans préavis.





Paris 2024 remercie ses Partenaires pour leur engagement.

Paris 2024 thanks its Partners for their dedication.

Partenaires Mondiaux
Worldwide Partners



Partenaires Premium
Premium Partners



Partenaires Officiels
Official Partners



Supporteurs Officiels
Official Supporters

